



Cover Cat きなこちゃん (Cat Apartment Coffee)
 Back Cover Cat フィオちゃん (同上) 右上
 ラテくん (同上) 左上
 シロ (船はしや総本店) 下

【にじのはた】5/6月号
 2017年5月9日発行 通巻第222号 ■制作/京都工芸繊維大学学生協学生委員会広報局 ■発行/京都工芸繊維大学生活協同組合理事會 住所:〒606-0962 京都市左京区松ヶ崎御所御道町 電話:075-781-5359 ■印刷/株式会社きかんしコム

楽しくなる、予感。

虹の旗

NII no HATA
 PRESENTED BY
 KYOTO INSTITUTE of
 TECHNOLOGY
 COOP STUDENT COMMITTEE
 PUBLIC RELATIONS DEPARTMENT

Volume 222
 2017.5,6
 TAKE FREE



特集

222

いっちゃん、
 ニャーニャー、
 NYAN!



なぜかわかる、
ねこのきもち。

虹の旗 Vol.222 2017.5,6
CONTENTS

特集

にゃん、ニャン、NYAN!

- 05 猫のいる店
- 09 のらねこ
- 11 うちのこ自慢

HIGHLIGHT



IchioShi! COOP Goods



透明な紅茶!?

天然水から生まれたレモンの香り豊かな
「SUNTORY PREMIUM MORNING TEA レモン」。
朝にぴったりの透きとおったレモンティーです。

PREMIUM MORNING TEA

SUNTORY
LEMON DRINK
TEA
CLEANNESS
NATURAL WATER
AROMA
SOUTHERN ALPS
OKUMAYAMA
SHIZUOKA OYAMA
550ml
¥135

3つのこだわり

原料

紅茶の香りとコクが凝縮されたリプトンの「香り贅沢茶葉」と、丁寧に育てた有機レモン果汁を使用しています。

香り

紅茶葉の華やかな香りを贅沢に抽出・使用することで、香り豊かに仕上がっています。

後味

清冽な「サントリー天然水」に、有機レモン果汁による自然な酸味を加え、すっきりした後味に仕上がっています。



にゃん、 にゃん、 NYAN!

特集

かわいい寝顔。
ミステリアスに輝く瞳。
遊んでいる姿はしなやかで、
片時も目が離せない。

どこで会える？
何が好き？

きみのこと、もっと知りたい！

猫好きが猫好きに贈る、
工織生のための猫ガイド。



船はしや総本店

〔猫の店長に会える歴史ある豆菓子店〕

明治十八年創業、五色豆の元祖であり、観光客で賑わう寺町通りに店を構える船はしや総本店。三年前からここにやってきた猫のシロは現在看板猫兼店長として観光客や地元の方を店頭で出迎えている。とても人なつこく温厚で、マイペースに店の中を歩き回る姿は、店長の貴禄を感じさせる。取材時店には他にもシロのお母さんのエミリー、ふわふわな毛並みでちょっと人見知りのフォーちゃんがいる、朗らかな店員さんと共にもてなしてくれた。

〔営業時間〕 9:00~18:00(3月~5月・9月~11月)
9:30~18:00(12月~2月・6月~8月)
土・日・祝日定休
〔Tel〕 075-231-4127
〔住所〕 京都市中京区寺町通二条上ル



Cat Apartment Coffee KYOTO

〔築100年の京町家でTwitterのあの猫たちと会える店〕



猫のいる店

猫に会いたい！眺めたい！戯れたい！そんなあなたの欲求を満たすお店をご紹介します。

サイドロップ

〔いろんな味を詰めこんだドロップ缶のようなお店〕

西院の駅からすぐの、アンティーク雑貨や家具、オーダーメイドの洋服なども取り扱うなんでもありの喫茶サイドロップには、その店名から名付けられたアメちゃんという美猫がいる。お客さんがいてもなんのその。店内を歩き回ったり、お気に入りのソファ席に寝転がったり自由奔放。カメラを向けてもリラックスしているその姿はまるでスーパーモデルのよう。お店の統括をしている店長さんも個性豊かで、店長さんの目標は「アメちゃんより有名になること」だそうです！



〔営業時間〕 10:00~20:00
〔Tel〕 075-925-8009
〔住所〕 京都市中京区壬生西土居ノ内町 22



大正時代に建てられた京町家を改装したCat Apartment Coffee KYOTOには十色十色なかawaii猫たちがたくさんいる。猫たちの様子やそのときの混み具合等をTwitterで発信されており、かわい写真つきのツイートは多くのユーザーに拡散され、遠方からTwitterを見て彼らに会いに来たという人も少なくない。

このお店では猫たちが人を警戒しないよう、猫が膝に乗ってきたとき以外は基本触ることはできない。しかし、その分彼らはストレスを感じることなく自ら近くに来てくれる。また、ケーキやUnirから仕入れているこだわりのコーヒーなどのメニューもあり、猫カフェの魅力存分に楽しめる。来店する前に一度Twitterで混み具合を確認しつつ、自分だけの推しニャンを決めていくのも良いだろう。

※駐輪スペースがないので来店の際は公共交通機関で！
近隣への無断駐輪は厳禁。



〔営業時間〕
平日 12:00~21:00 (L.O. 19:30)
休日 12:00~19:00 (L.O. 18:00)
月曜日(祝除く)火曜日定休
〔Tel〕 075-748-0188
〔住所〕 京都市上京区一条通り大宮東入る下石橋南半町 54-1





【営業時間】
12:00~19:00 木曜日定休
【Tel】 075-708-8840
【住所】
京都市左京区山端川岸町 2-7

工織大に最も近い猫カフェ、まるまり。工織大からは、自転車で10分ほどでたどり着ける。

店内はモダンな雰囲気で統一され、随所に置かれたキャットタワーやクッションの上で様々な種類の猫たちが思い思いに過ごしている。壁には店長さんの描いた猫たちの絵が飾られており、オリジナルの猫グッズなどの販売もある。

来店時は1グループにつき1回猫におやつをあげることができ、猫たちとの距離が縮まりやすい。おもちゃも置いてあるので、じゃらし方のコツを教わりながら一緒に遊ぶこともできる。

店の奥には大きな窓があり、そこからは高野川の流れや、向かいの山の景色に加え、春には桜も楽しむことができる。

猫カフェ まるまり は、穏やかな雰囲気の中で、人も猫と一緒になつくつろげる空間だ。

まるまり

【猫と四季折々の景色を眺めながら過ごせるくつろぎの空間】



ねこうあん

【たくまんの猫と触れ合えるアットホームな癒しの空間】



ねこうあんは猫カフェとは少し異なり、猫と触れ合うことをメインとした「猫スペース」である。猫をたくさんかっているおばあちゃんの家遊びに来たような温かい雰囲気が漂う。猫ちゃんたちはちゃぶ台やソファなど自分の好きな場所を見つけ自由気ままに過ごしていた。

ねこうあんにいる猫はみなそれぞれに個性があり、ひと懐こい。膝に乗ってくれる猫や、お腹をなでさせてくれる猫など、ふつうの猫カフェではできないような親密な触れ合いができることが魅力である。利用料金も1時間500円と良心的で、猫ちゃんにとにかく癒されたいという人におすすめだ。

ねこうあんでは店長さんが出先で見つけてきた猫グッズの販売もしている。右下の写真のTシャツの猫ちゃんは店長さんが描いたものだという。思いがけないお気に入りの品にで出会うかもしれない。



【営業時間】
11:00~19:00 水曜日定休
【Tel】 075-351-0822
【住所】
京都市下京区麩屋町通松原下る上
鞆形町 509-4 1階



の
ら
ね
こ



うちのこ自慢

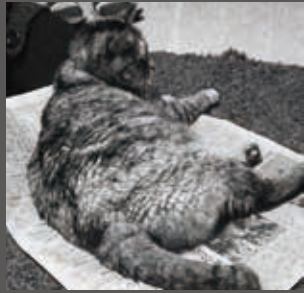
工織生の“うちのこ”を自慢してもらおうコーナー。Twitterで#虹旗うちのこ自慢を付けてご応募いただいた、一緒に暮らしているからこそ見ることのできる猫さんたちの無防備な表情を少しおすそ分けしてもらいましょう。



←シエル
カート&ブリトニー→
シンクロ兄弟とイケメンシエルくん
From かんてやんさん



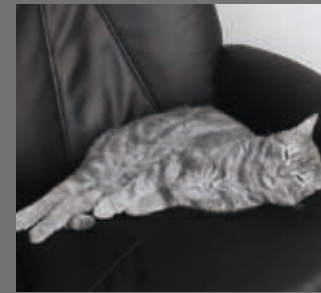
ゆず
新聞を読んでいると必ず邪魔しにくるぞ！
将棋もできます(できるとは言っていない)
ぼてっとした腹がチャームポイント(デブ猫)
From ぼむじいさん



←ゆうのすけ
うちの子いけにゃんです。
クレオパトラ→
うちの子2匹目ばとにゃんです。
From つちのこさん



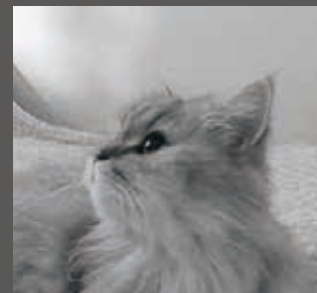
ねこみ
生後1ヶ月にしてこの色気
From Madaさん



←ことら
おならがくさい
↓ココア
絶対に目を合わせてくれなくて家族以外が家に来ると隠れる。
From りてさん



アリー
お腹の白い毛がチャームポイント!!!!
お昼寝大好きもうすぐ3歳のアリーちゃん♡
From Hanaeさん



ニコル
毎日玄関で迎えてくれるうちのニコルちゃん
From あんちーさん

↑くり
すいれん→
くりは、人懐っこくて受身な性格だから、だっこされるのも撫でられるのもなされるがままで、すいれんは、人見知りで、サバツとして、めっちゃごはんたべる子。二人共顔がとても綺麗！
From 匿名希望さん

